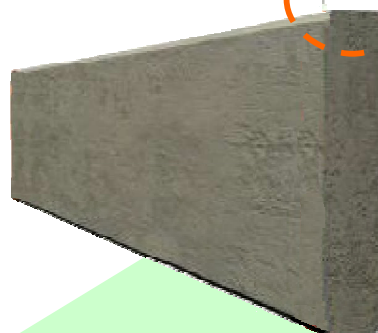
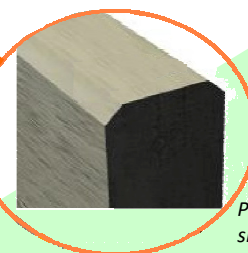




Prima di procedere nell'inserimento del pannello nella opportuna sede del profilato metallico, provvedere al posizionamento di idonea guarnizione.



Spessore del pannello può variare da cm 8 a cm 12



Particolare degli smussi dei 4 angoli del pannello. Realizzabile anche con spigoli vivi.



Particolare vista ad avvenuto inserimento del pannello all'interno del profilato metallico.



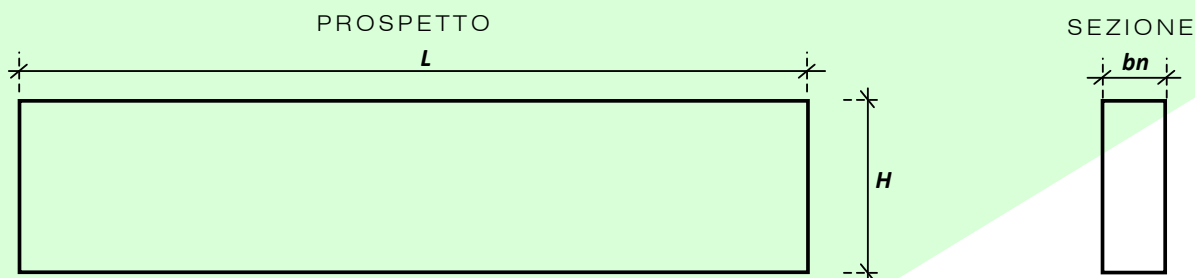
Nella foto il PANNELLO di BASE è sormontato da pannello Fonoassorbente e Fonoisolante in c.a e cls di pomice.

PANNELLO DI BASE IN CLS

Adatto per barriere acustiche/antirumore

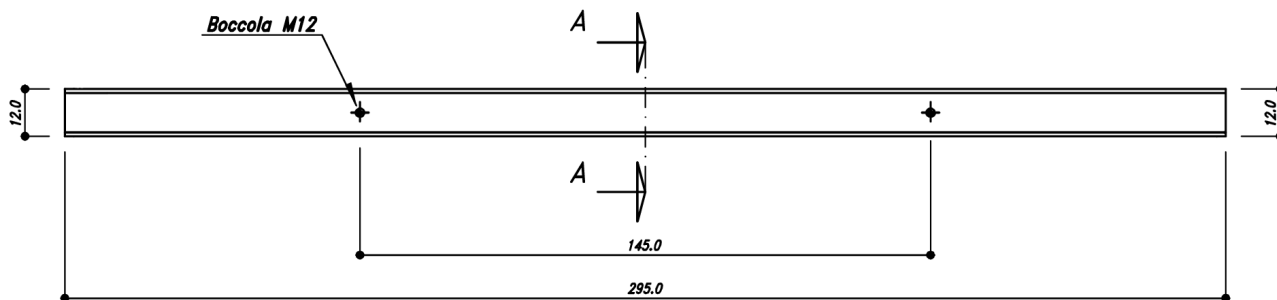
IDONEO PER TUTTI TIPI DI BARRIERE FONOASSORBENTI

(es.: legno, alluminio, PMMA, vetro etc....)

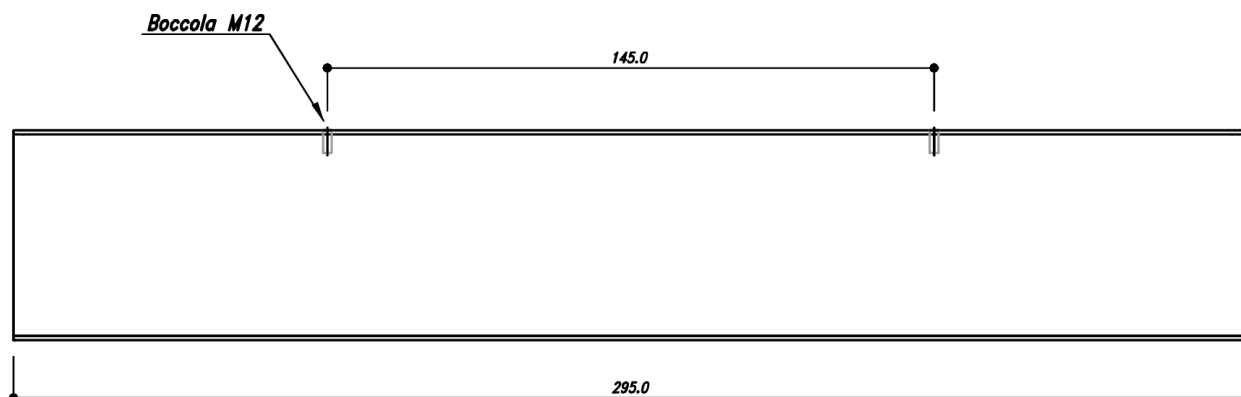


LUNGHEZZA mm	ALTEZZA mm	Spessore (bn)		Peso (q.li)		Resistenza Rck (N/mm ²)
		Da (cm)	A (cm)	Da (q.li)	A (q.li)	
2950	1000	80	120	5,78	8,67	≥40
2950	500	80	120	2,89	4,33	

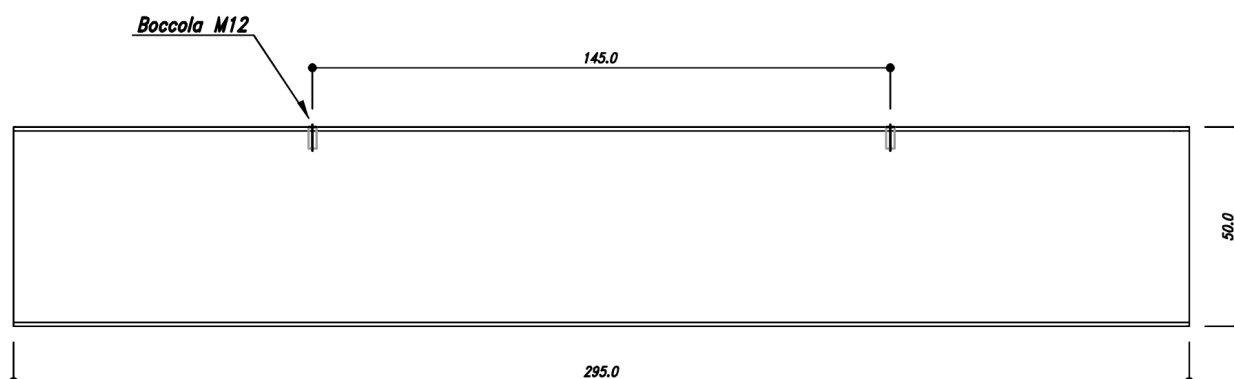
PIANTA



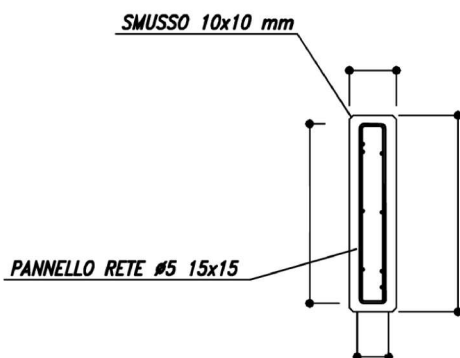
PROSPETTO LATO RICETTORE (fondo cassero)



PROSPETTO LATO SORGENTE



SEZIONE A-A



N.B.: le dimensioni riportate nella seguente scheda sono INDICATIVE e pertanto MODIFICABILI a base dell'esigenza sia di progetto che del Committente finale.

SCHEDA TECNICA
PANNELLO DI BASE IN C.A.